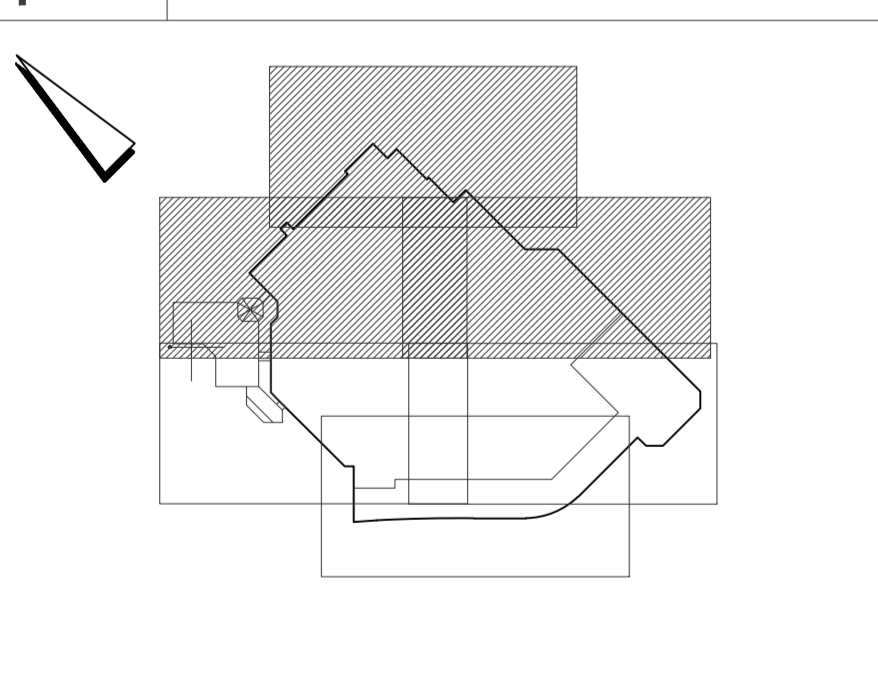


הקבלן אחראי למידות. עליו לבדוק את כל המידות ולהודיע לאדריכל על כל טעות או אי התאמה. התוכנית נשארת רכוש הפרטי של האדריכל.

**תמונה**

תאריך	תיאור
04.04.13	עידכון כללי לפי אדריכלים
18.03.13	עידכון כללי לפי אדריכלים
	שינויים

עידכון כללי לפי אדריכלים  
עידכון כללי לפי אדריכלים



**מדינת ישראל משרד הבריאות**  
מהל תכנון, פיתוח וביניי מוסדות ורואה

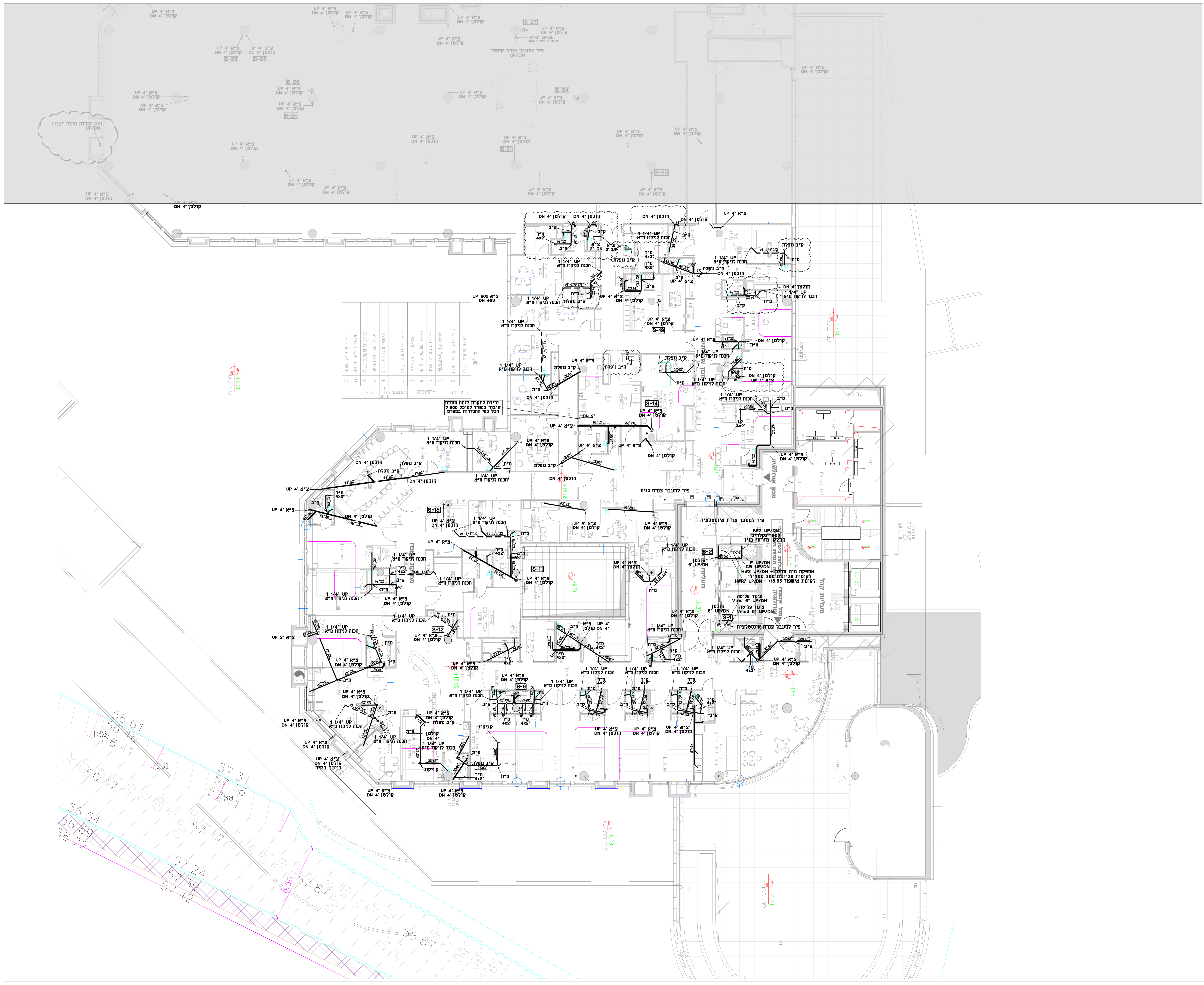
בי"ח ע"ש ברזילי-מבנה כירורגי  
מפלס +18.85 - חלק צפוני  
קונת אישפוד  
תוכנית ריצפח

תאריך:	29.07.2024
ק"מ:	1:100
לעין:	<input type="radio"/> לאישור <input type="radio"/> למכרז <input type="radio"/> לביצוע
מס' תוכנית:	1
שם הקובץ:	6456-8456-Rishpuz-R
מס' מדיקט:	6456
תוכן:	הית"ם מוספא
שרטט:	הית"ם מוספא
ביקרו:	אשר

אדריכלות: עמלד-צקמלמן • אדריכלים • ירושלים

יחל ופיקוח רמן מדרסמן, רוי יודה הוטום 4 ב"ש 0431  
פ"ל טל: 02-5868766 • 02-5868766 • Email: ramon@ydm.net.il

י"ש: **אנטון יושע הנדסאים**  
אנטון יושע הנדסאים יושע יושע הנדסאים  
רחל רוסו פ"ל, ירושלים, 97774  
טל: 02-5868766 • 02-5868766 • Email: yosh@yosha.co.il



216  
189  
162  
135  
108  
81  
54  
27